

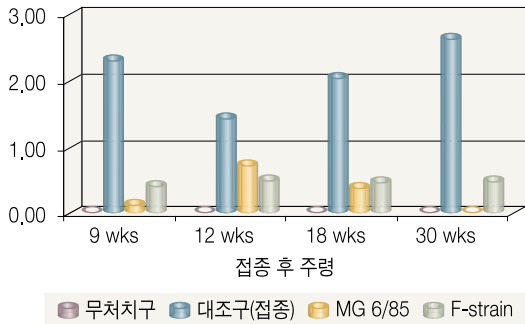


노빌리스 MG 6/85

- ▶ 방어력 높은 마이코플라스마(MG) 생균백신
- ▶ 사용의 편리성(냉장보관), 편리한 접종방법(분무 접종 가능)
- ▶ 백신접종과 야외감염 구별가능
- ▶ 뛰어난 안전성(장기간 사용해도 병원성이 복귀되지 않음)

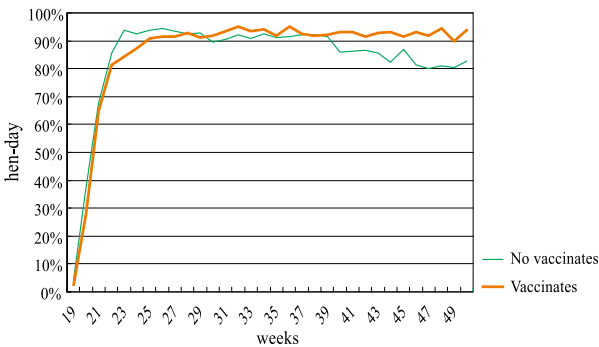
호흡기 예방백신

탁월한 방어효과



- ▶ 야외 임상실험(갈색 실용계)
- ▶ 고온 분무접종(10 주령)
- ▶ 공격 접종(R-strain)
- ▶ 기낭 병변지수 비교

효과적인 산란을 방어(야외 임상예)



주령	백신접종군		비접종군	
	평판 검사(%)	ELISA	평판 검사(%)	ELISA
14	0/20(0)	0±0	0/20(0)	0±0
15	0/20(0)	0±0	0/20(0)	0±0
20	9/20(45)	301±862	5/20(20)	103±231
30	20/20(100)	5,106±1,798	20/20(100)	4,668±1,865

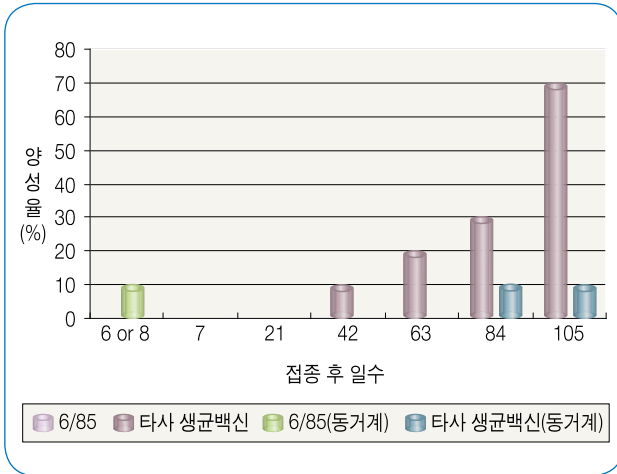
기간	항 목	백신접종군	비접종군
25~50 주령	헨하우스 산란(개)	165.52	157.37
	평균 헨데이 산란율(%)	92.58	88.47
	평균 폐사율(%)	0.10	0.13

대한 수의학회지
46(3) 207~214, 2006

■ 결론

평균 산란율 및 폐사율에서 방어효과가 탁월합니다.

백신접종과 야외감염 구별 가능



- ▶ ELISA를 이용한 혈청 양성률 검사결과
- ▶ 항체는 방어력과 비례하지는 않지만, 감염유무 판단에는 이용

■ 결론

백신 접종과 야외 감염을 구별할 수 있으며, 계군간 전파도 없습니다.

용량

Mg strain MG 6/85 ————— $\geq 10^{6.9}$ CFU/수당

백신 접종 방법

- ▶ 접종법 및 접종일령은 반드시 수의사와 상의하여 사용하십시오.

주의사항

- ▶ 호흡기도의 질병(ND, IB 등)에 대한 다른 생독 백신접종 후 2주내에 본 백신을 투여하지 마십시오.
- ▶ 산란 시작 전 4주내 혹은, 이미 산란이 시작된 후에는 본 백신을 투여하지 마십시오.
- ▶ 본 백신 투여후 14일 내에 다른 백신을 사용하지 마십시오.
- ▶ 백신 투여 전 5일 이내 또는 투여 후 2주 이내에 항균제 특히, 마이코플라즈마 치료약을 투약하지 마십시오.

포장단위

- ▶ 1000 수분

